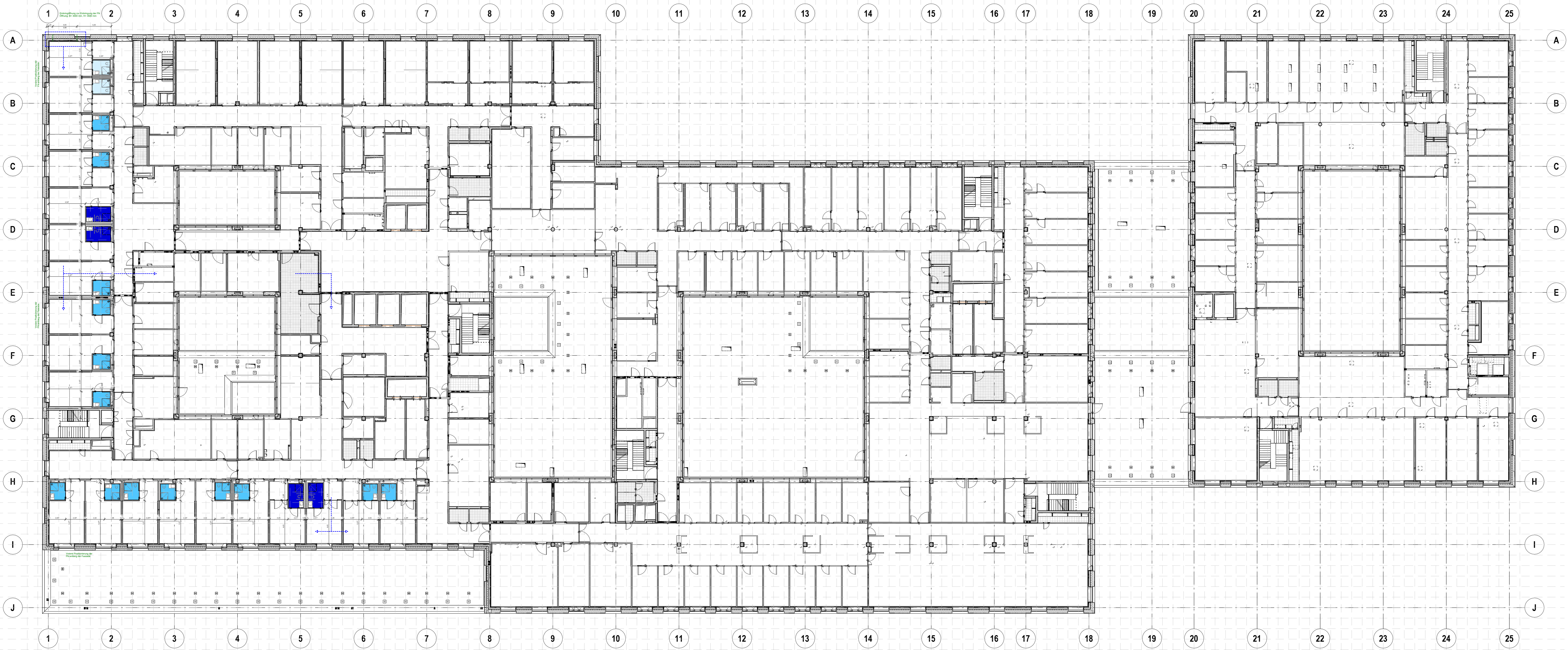


Fertignasszellen Typen

- BD - Bereitschaftsdienst  
FN 1.1 BD I-II Bereitschaftsdienst  
FN 7.1 BD-BF Bereitschaftsdienst BF (Rollstuhl)
- NC - Patientenzimmer  
FN 2.1 NC I-III Patientenzimmer  
FN 2.1 NC Leer I-II Patientenzimmer
- TK - Tagesklinik  
FN 2.2 TK I-III Tagesklinik  
FN 2.2 TK Leer I-II Tagesklinik
- IMC - Patientenzimmer  
FN 2.3 IMC-ITS I-II 1-Bett Zimmer mit Dusche  
FN 2.3 IMC I-VII 2-Bett mit Dusche  
FN 2.4 IMC-ITS I-II 1-Bett Zimmer ohne Dusche  
FN 2.4 IMC-III 2-Bett Zimmer ohne Dusche  
FN 5.3 IMC-BF I-IV 1-Bett Zimmer mit Dusche
- KK - Patientenzimmer Kinder  
FN 2.5 KK I-II Patientenzimmer Kinder  
FN 2.5 KK III-IV Patientenzimmer Kinder - Rooming in  
FN 6.1 KK-ITS Patientenzimmer Kinder ITS
- WL - Patientenzimmer Wahlleistung  
FN 3.1 WL I-III Patientenzimmer Wahlleistung  
FN 3.1 WL IV-VI Patientenzimmer Wahlleistung  
FN 7.2 WL-BF I-II Patientenzimmer Wahlleistung BF (Rollstuhl)
- EW - Elternwohnen  
FN 4.1 EW I-II Elternwohnen
- BF - Barrierefrei  
FN 5.1 BF I-IV Patientenzimmer 1-Bett BF  
FN 5.2 BF-ISO I-II Patientenzimmer 1-Bett BF



Projekt Nr. 6150 (HZ), 6155 (IFL)		Bauchern Universitätsklinikum Heidelberg Im Neuenheimer Feld 672 69120 Heidelberg Tel.: 06221 - 56310534 Fax: 06221 - 33806 E-Mail: UKH@HZ.KITG@med.uni-heidelberg.de	
Klient: Neubau Herzzentrum und Informatics for Life Im Neuenheimer Feld 150 & 155 69120 Heidelberg		Maßstab: 1:200	
Gebäude / Bauteil: Herzzentrum und Informatics for Life		Plan erstellt: N&P	
Maßnahme: Neubau		Plan bearbeitet: N&P	
Planbeschriftung: Übersicht E02 - Fertignasszellen		Projektleitung: Bauchern	
Lageplan: Übersicht E02 - Fertignasszellen		Freigegeben: 22.05.2026 11:39:27	